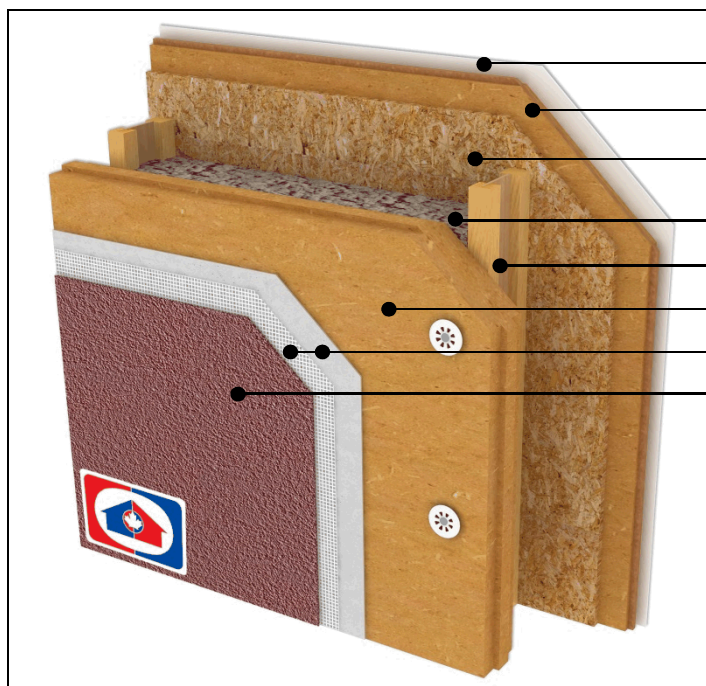


W04 – OBVODOVÁ STĚNA DŘEVĚNÁ – kontaktní zateplení



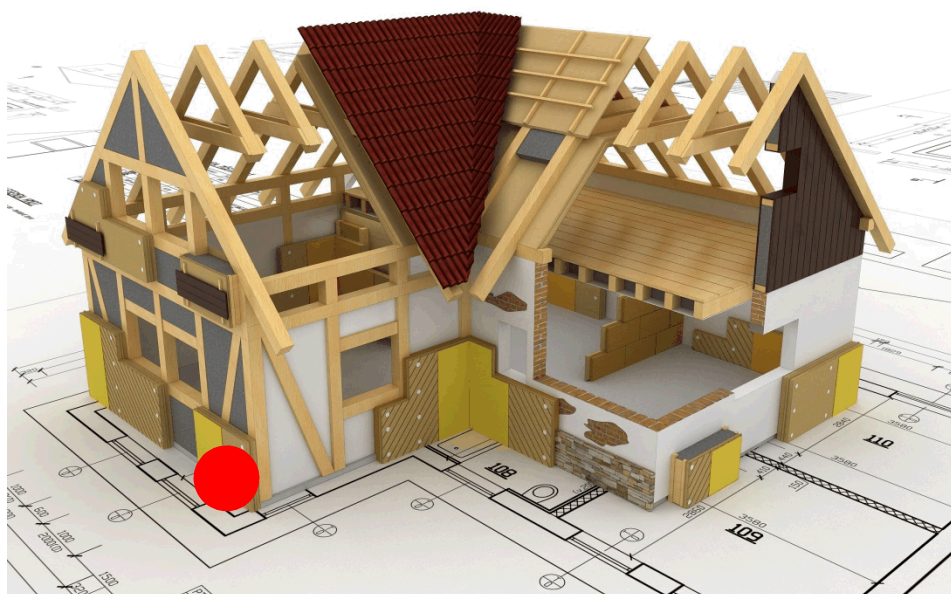
| | |
|--|--------|
| Vnitřní sčrková omítka s armovací tkaninou | 5 mm |
| Dřevovláknitá izolační deska UdiCLIMATE® | 30 mm |
| OSB deska 3/N 4PD přelepené spoje páskou RAPID CELL | 18 mm |
| Foukaná celulóková izolace CLIMATIZER PLUS® | 160 mm |
| Nosník Steico Wall | 160 mm |
| Dřevovláknitá izolační deska UdiFRONT® | 100 mm |
| Sčrka UdiGRUNDSPACHTEL® s armovací tkaninou | 5 mm |
| Vnější omítka UdiPERL® | 1,5 mm |

| Součinitel prostupu tepla U [W/m ² .K] | | |
|---|-----------------------------|------------------------------------|
| U - konstrukce | ČSN 73 0540-2 listopad 2011 | |
| 0,15 | 0,3 | U _{N,20} – požadovaná |
| | 0,2 | U _{rec,20} – doporučená |
| | 0,18 – 0,12 | U _{pas,20} – pasivní domy |

POZN. Dimenze nosné konstrukce objektu nutno posoudit statickým výpočtem.

POPIS

Klasická difúzně otevřená skladba vnější stěny dřevostavby. Nosnou konstrukci tvoří dřevěná rámová konstrukce z I-nosníků, která je z vnitřní strany zavětrována OSB deskou. OSB deska s přelepenými spoji páskou RAPID CELL plní také funkci parozábrany. Na OSB desky je připevněna izolační deska UdiCLIMATE®, která zlepšuje vnitřní klima v místnosti a zamezuje „dutému“ efektu SDK opláštění. Z vnější strany je proveden záklop pomocí zateplovacího systému UdiFRONT®. Prostor mezi jednotlivými sloupky je zcela vyplněn foukanou celulókovou izolací CLIMATIZER PLUS® s objemovou hmotností min. 53 kg/m³.



KATALOGOVÝ LIST



VÝKRES SKLADBY V DWG



TEPELNĚ TECHNICKÝ VÝPOČET



TEPELNĚ TECHNICKÉ POSOUZENÍ